

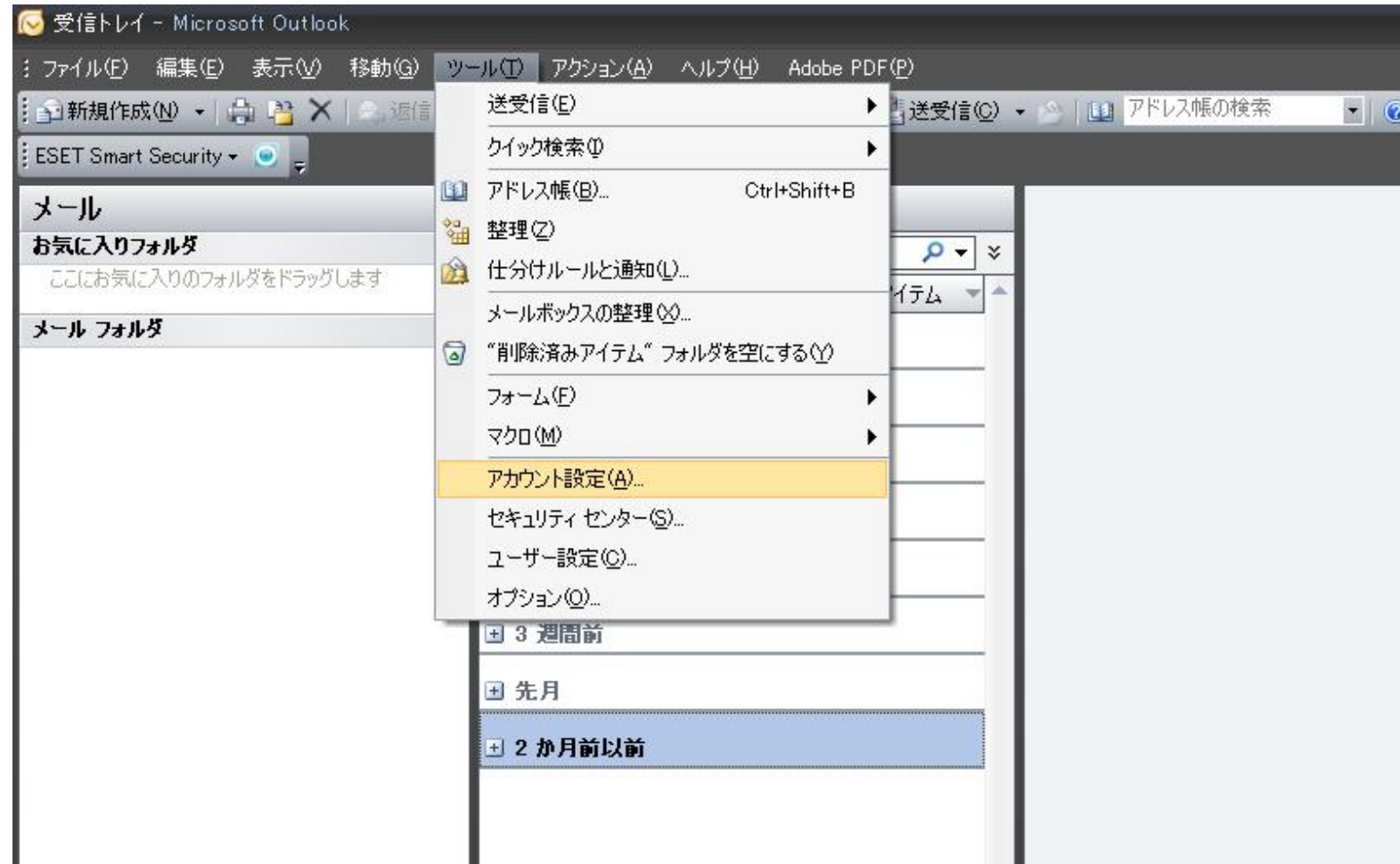
Outlook 2007

メール設定方法

ソフトを起動し、画面左上のメニューから、

ツール→アカウント設定

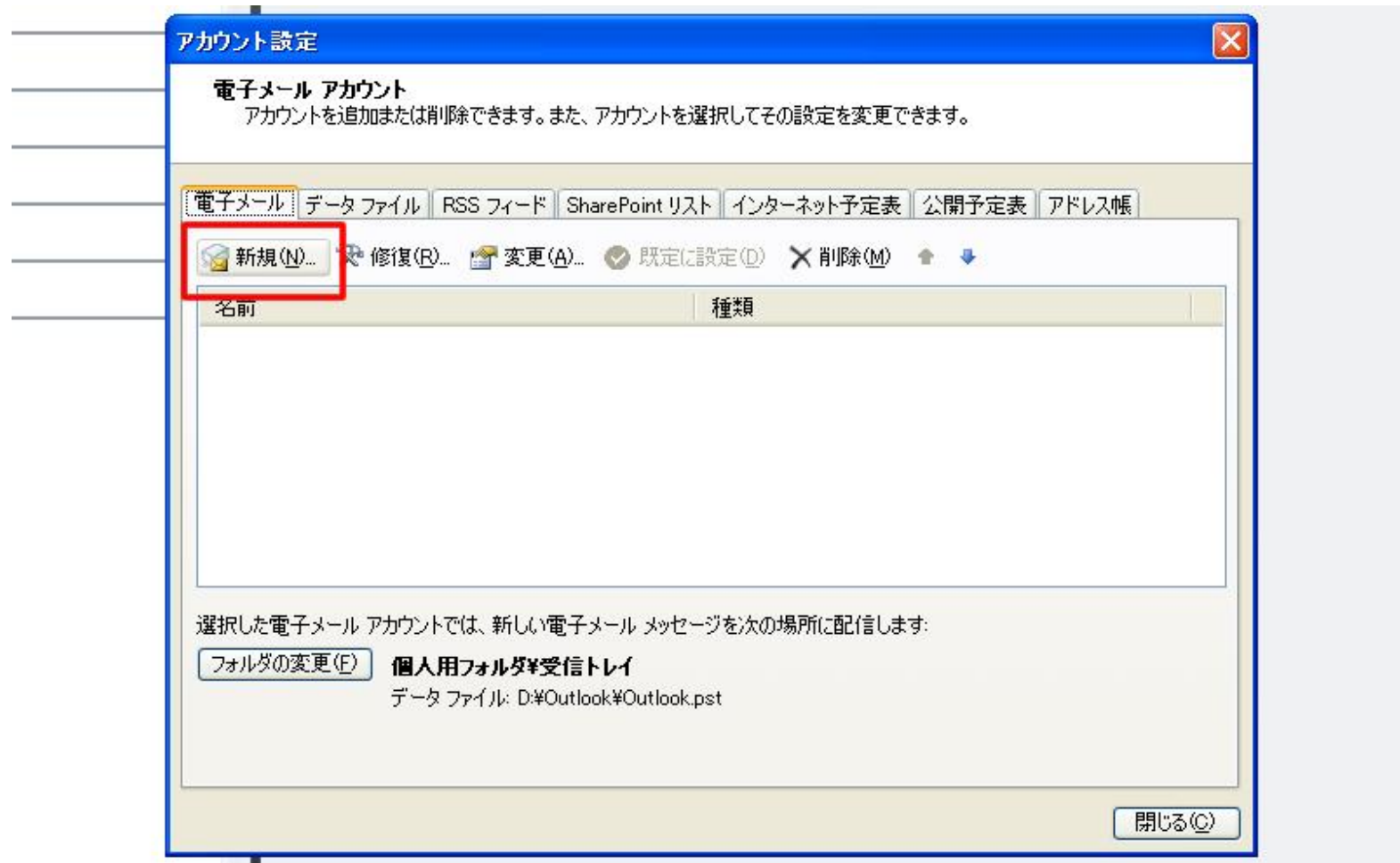
を選択します。



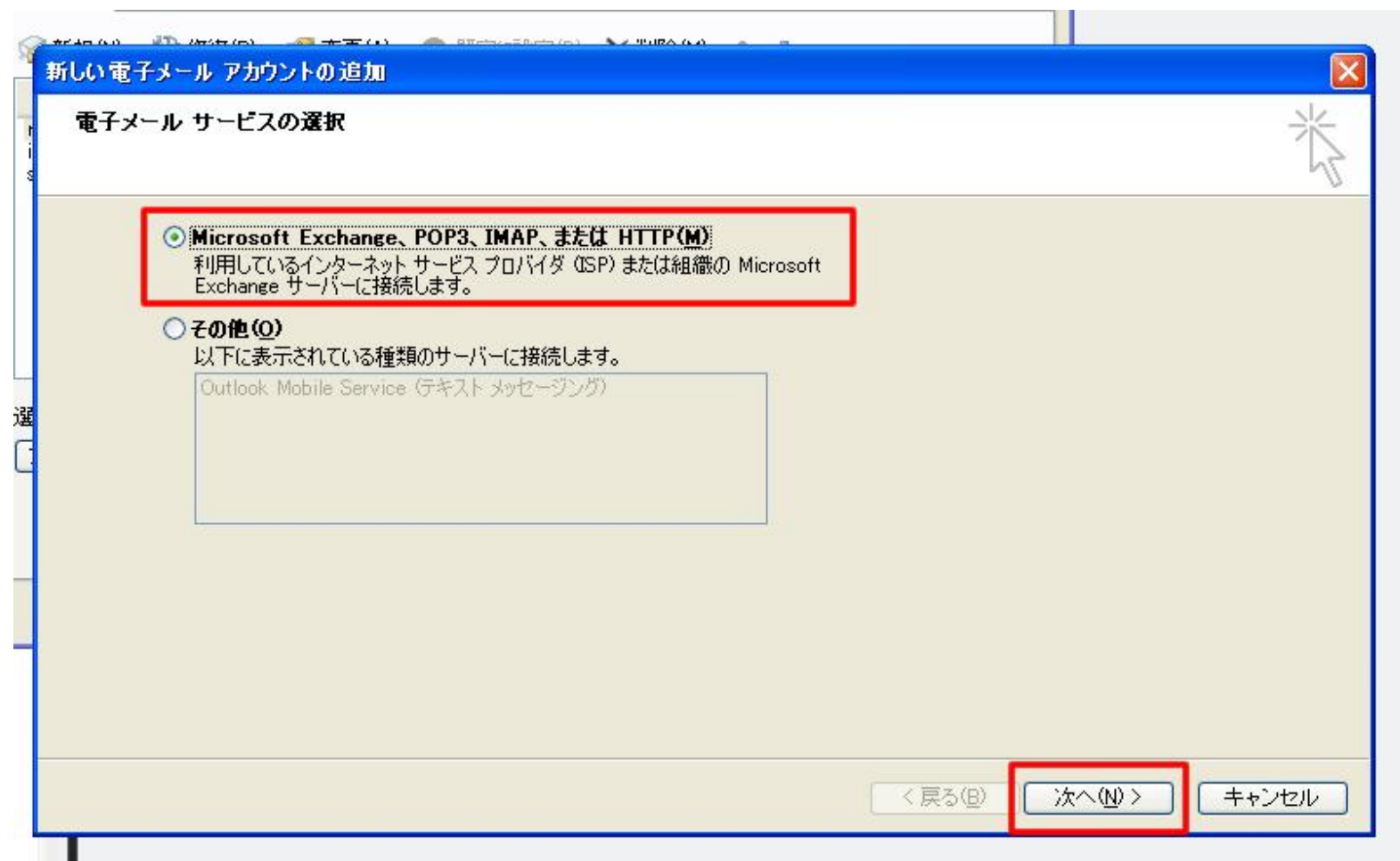
電子メールタブの中の

「新規」

を選択します。



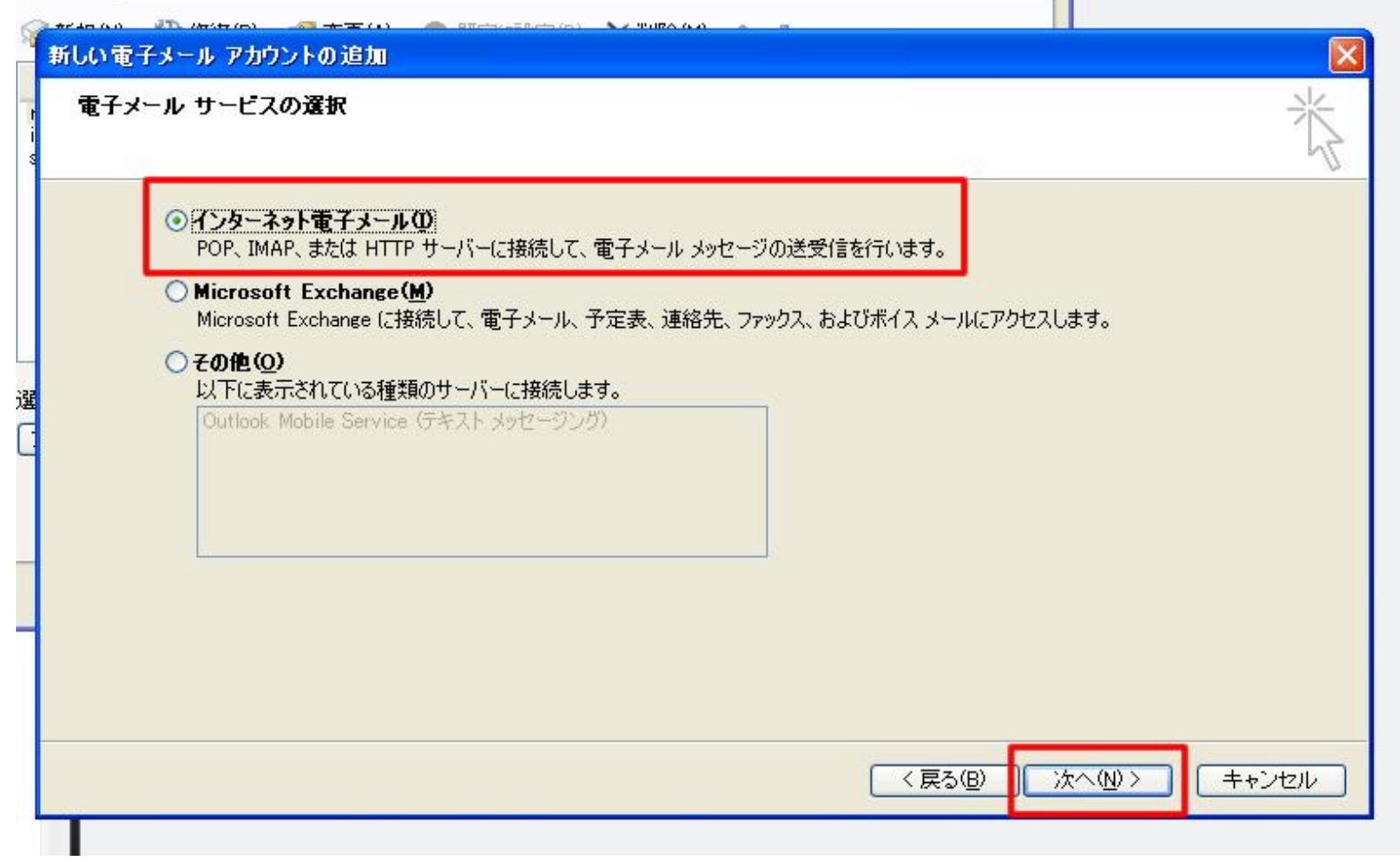
図のようにチェックを入れ、「次へ」を選択します。



図のようにチェックを入れ、「次へ」を選択します。



図のようにチェックを入れ、「次へ」を選択します。

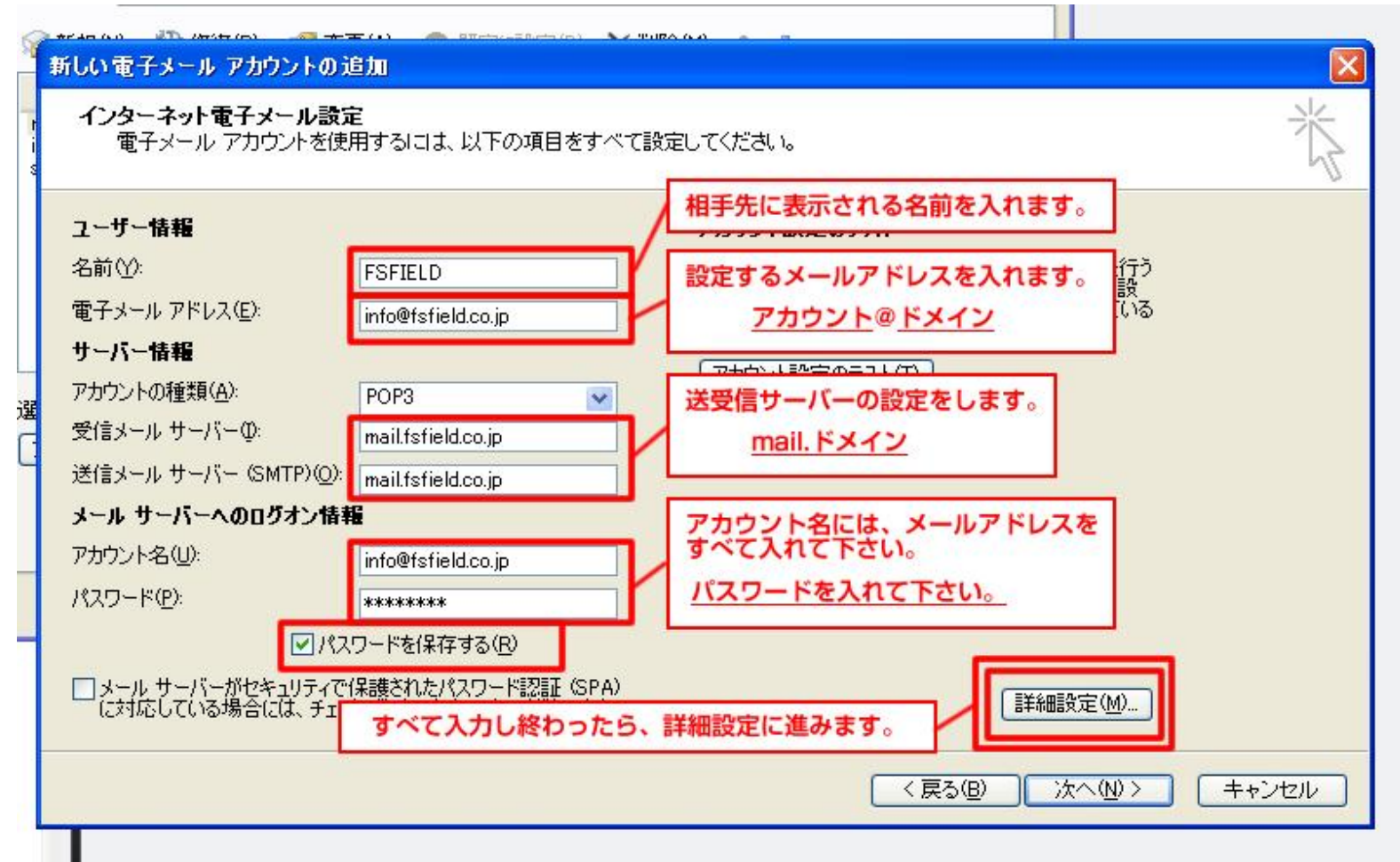


各設定を行います。図のようにそれぞれ入力して下さい。

※図は例としてドメイン名に「fsfield.co.jp」を使用しています。設定の際はご注意ください。

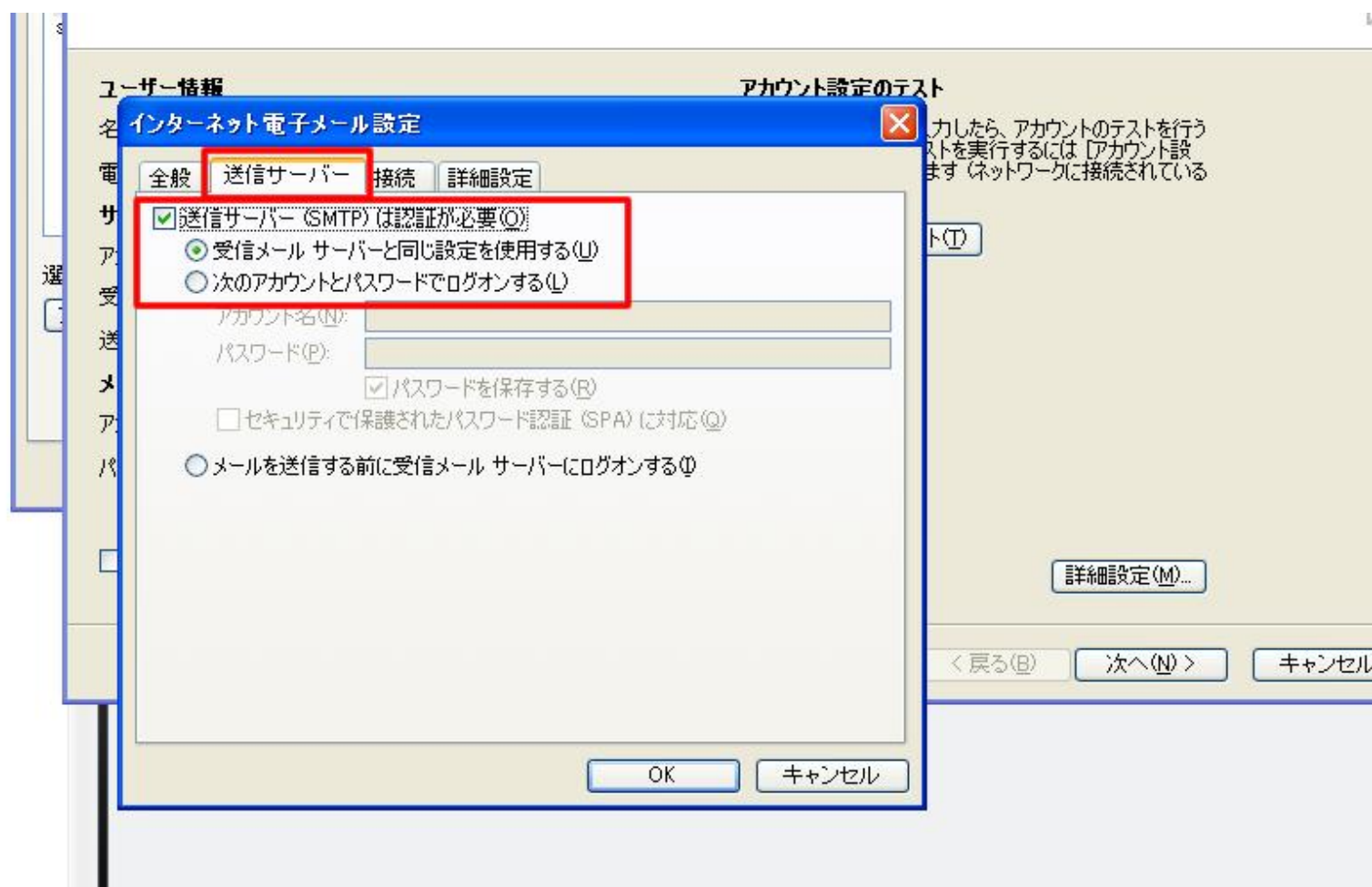
※プロバイダによっては、送信サーバーをプロバイダ指定の送信サーバーを利用しないと、送信が出来ない場合があります。

すべて入力し終わったら、詳細設定に進みます。



「送信サーバー」タブ内を
図のように設定
します。

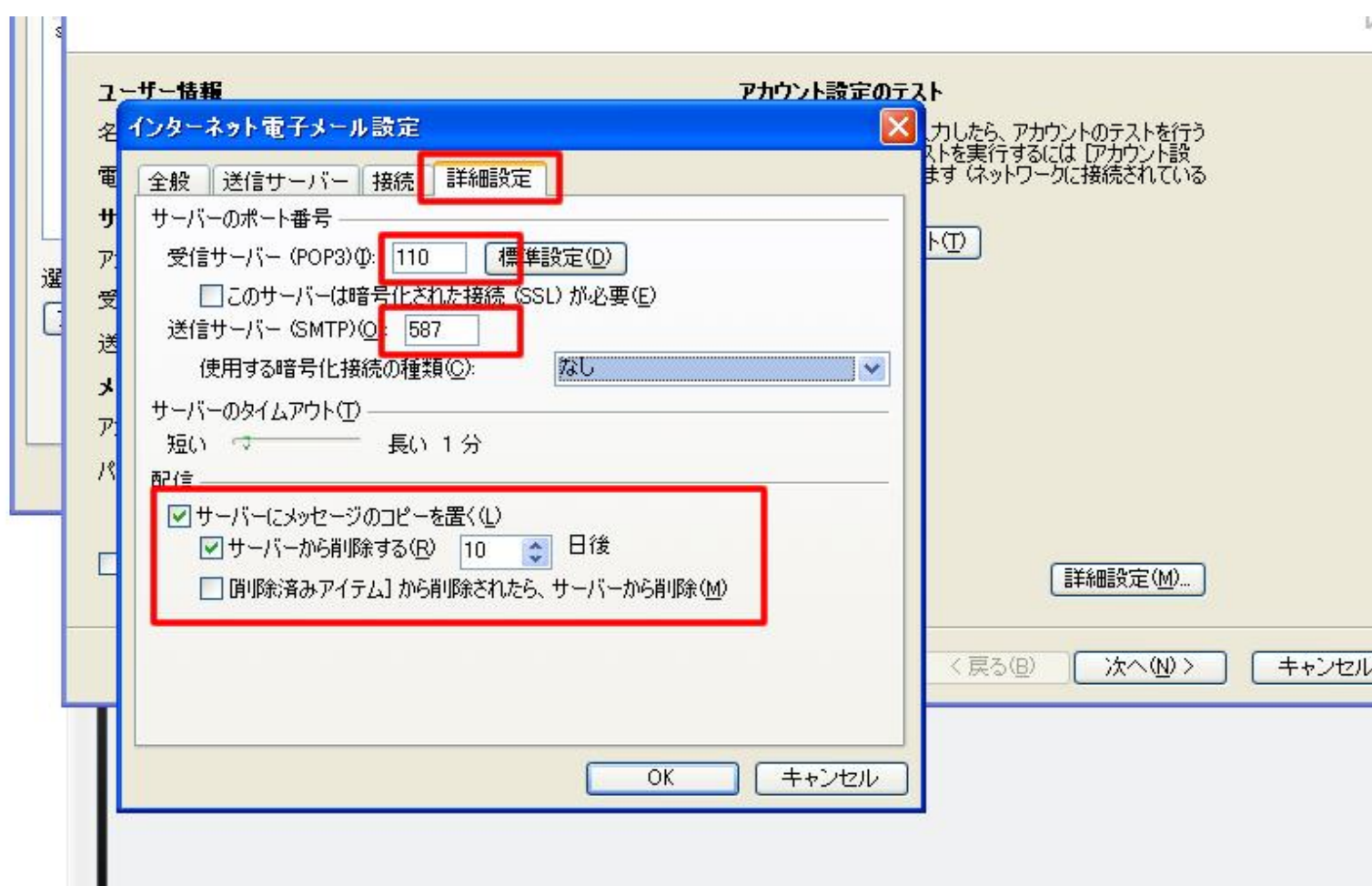
送信サーバーは
認証が必要に
チェック
※弊社サーバーご利
用の場合、チェックを
入れないと、メール
が送信できません。



「詳細設定」タブ
内を
図のように設定
します。

送信サーバー
25→587に変更

サーバーにメッ
セージのコピー
を置くにチェック



設定は以上です。詳しくは各プロバイダにご確認下さい。